



《歡迎來到高雄市立圖書館岡山文化中心分館》 易讀版

本易讀手冊母版由國立臺灣圖書館製作

歡迎來到

高雄市立圖書館 岡山文化中心分館





遇到問題
可以找誰幫忙



館員

認識圖書館

我是高雄市立圖書館岡山文化中心分館
位在高雄市岡山區岡山南路上，
歡迎大家來使用。



志工

樓層介紹



多元文化室



電腦區



閱覽區



電梯

1^{1/2}
F



服務台



除菌箱



漂書櫃



廁所



電梯



兒童閱覽區



5-9類書庫區



書籍查詢台



無障礙廁所



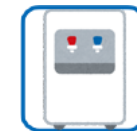
親子共讀區



閱覽區



電腦區



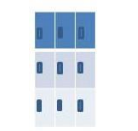
飲水機



佈告欄



新書展示區



置物櫃



影印機

2^F



0-4類書庫區



台灣文史資料區



報紙雜誌區



廁所



閱覽區



視聽資料區



過期報紙區



電梯



多功能教室



參考書地方誌



無線上網區

3^F

2F 樓層介紹

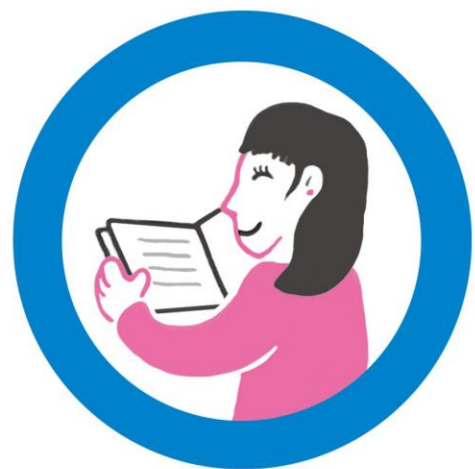


- | | | | | |
|---------|-----------|---------|---------|-------|
| ① 服務台 | ⑤ 佈告欄 | ⑨ 多元文化室 | ⑬ 廁所 | ⑰ 影印機 |
| ② 新書展示區 | ⑥ 書籍查詢台 | ⑩ 親子共讀區 | ⑭ 無障礙廁所 | |
| ③ 漂書櫃 | ⑦ 5-9類書庫區 | ⑪ 閱覽區 | ⑮ 電梯 | |
| ④ 除菌箱 | ⑧ 兒童閱覽室 | ⑫ 電腦區 | ⑯ 置物櫃 | |



- ① 0-3類書庫區
- ④ 4類書庫區
- ⑦ 閱覽區
- ⑩ 廁所
- ② 台灣文史資料區
- ⑤ 報紙雜誌區
- ⑧ 視聽資料區
- ⑪ 電梯
- ③ 參考書和地方誌
- ⑥ 無線上網區
- ⑨ 多功能教室
- ⑫ 過期報紙區

在圖書館 可以做的事情



看書



參加活動



用電腦



看影片

在圖書館 要注意的事



保持安靜



不要跑步



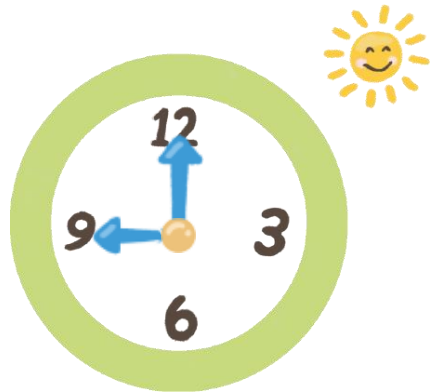
垃圾要丟進
垃圾桶



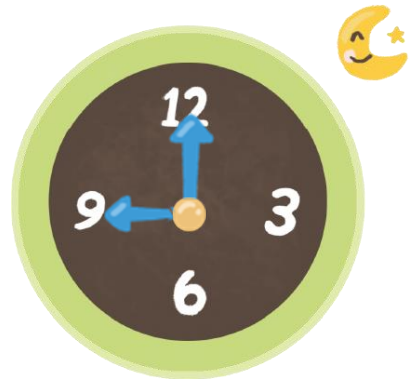
不能吃東西
不能喝東西

圖書館開放時間

平日

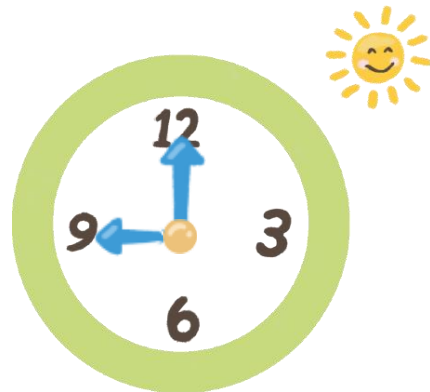


早上9點開門

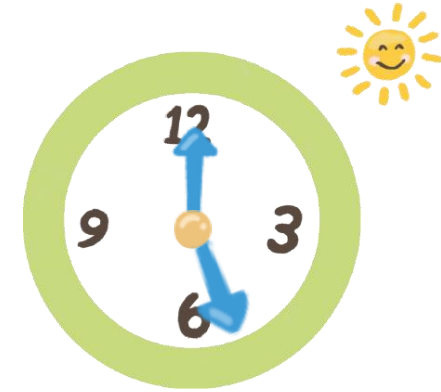


晚上9點關門

假日



早上9點開門



下午5點關門



圖書館休息時間

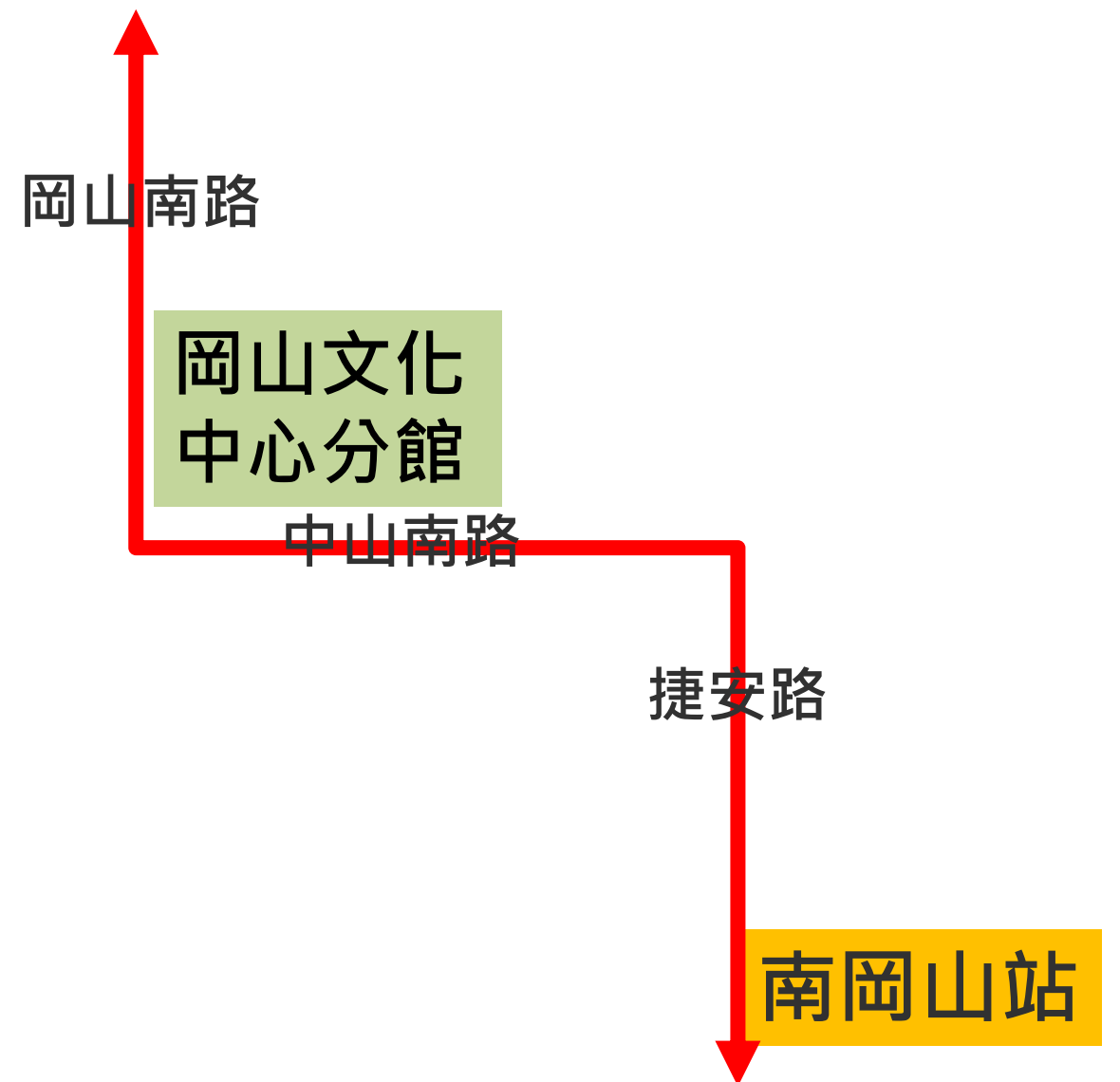
- ✗ 星期一休息
- ✗ 國定假日休息



掃描QR-Code

可以看到圖書館
休息的時間

要怎麼到圖書館





搭高雄捷運至岡山文化中心分館：
捷運紅線至南岡山站下車→
1號出口→
捷安路右轉沿中山南路直行→
右轉岡山南路，目的地在右邊
步行約8分鐘

聯絡圖書館



岡山文化中心分館

 地址 > 820111高雄市岡山區岡山南路
43號

 電話 > 07-6262620 分機2515或2516

 網址 > <https://www.ksmi.edu.tw/lib/content/index.aspx?Parser=1,51,521,515>

