

《歡迎來到高雄市立圖書館旗山分館》易讀版





認識圖書館

我是高雄市立圖書館旗山分館，
位在高雄市旗山區中學路上，
歡迎大家來使用。

遇到問題 可以找誰幫忙



館員



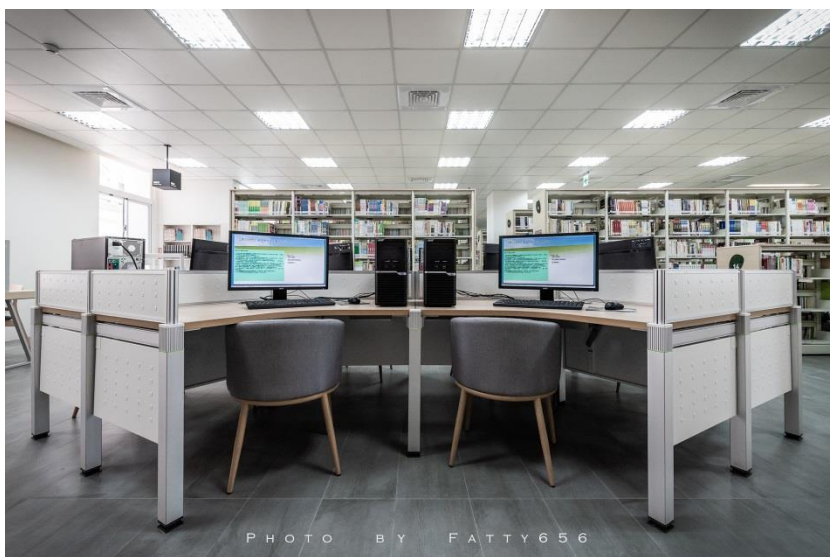
志工

樓層介紹



- 服務台
- 新書展示區
- 漂書櫃
- 除菌箱
- 佈告欄
- 書籍查詢台
- 過期報紙貯櫃
- 兒童閱覽區
- 親子共讀區
- 外國類兒童書
- 閱覽區
- 哺(集)乳室
- 廁所
- 無障礙廁所
- 電梯
- 置物櫃
- 影印機

1_F



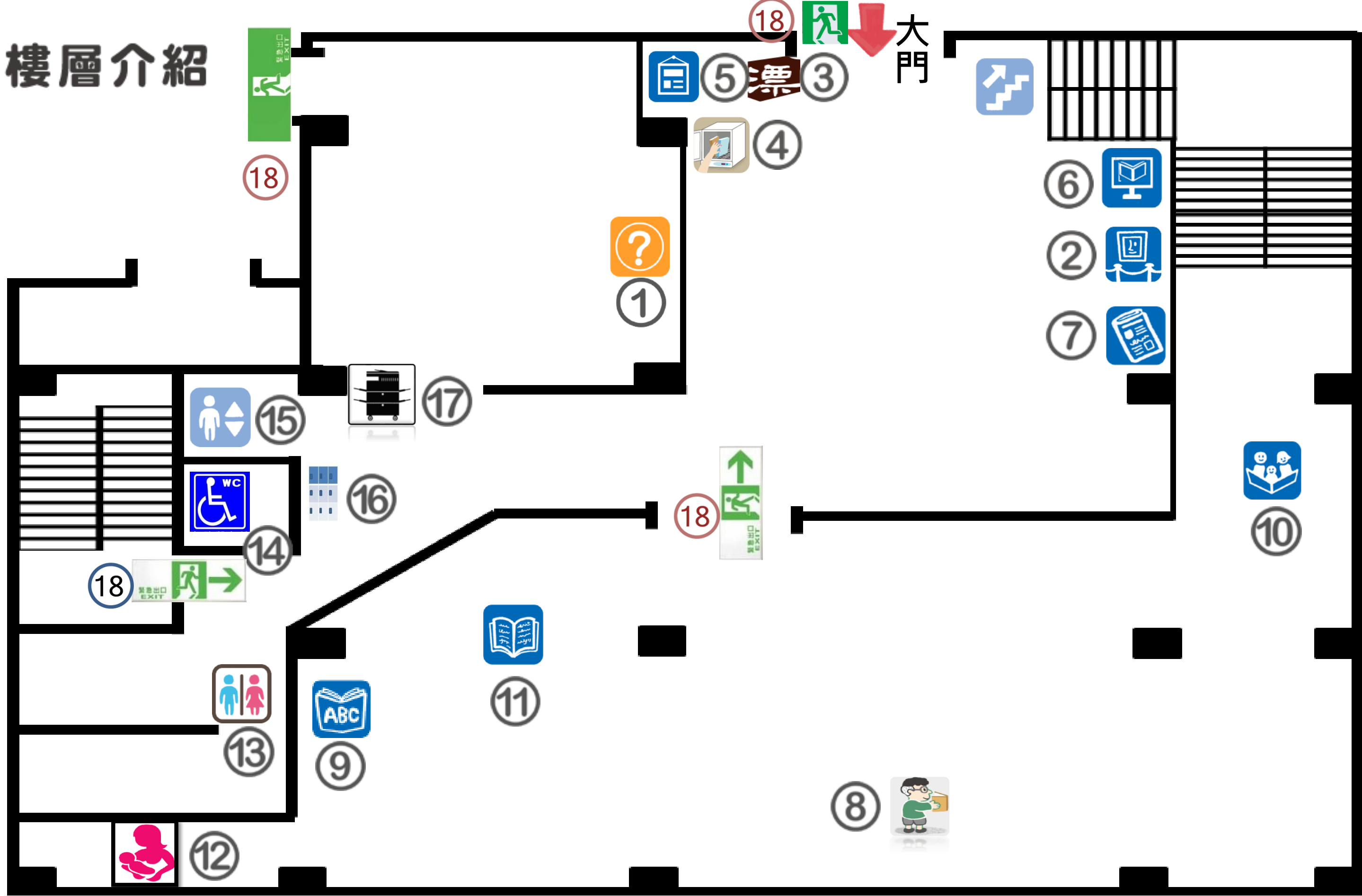
- 7-9類書庫區
- 樂齡書籍區
- 青少年書籍區
- 外國類書籍
- CD和DVD區
- 報紙雜誌區
- 電腦區
- 台灣文史資料區
- 參考書地方誌
- 閱覽區
- 討論室
- 書籍查詢台
- 廁所
- 電梯
- 飲水機

2_F

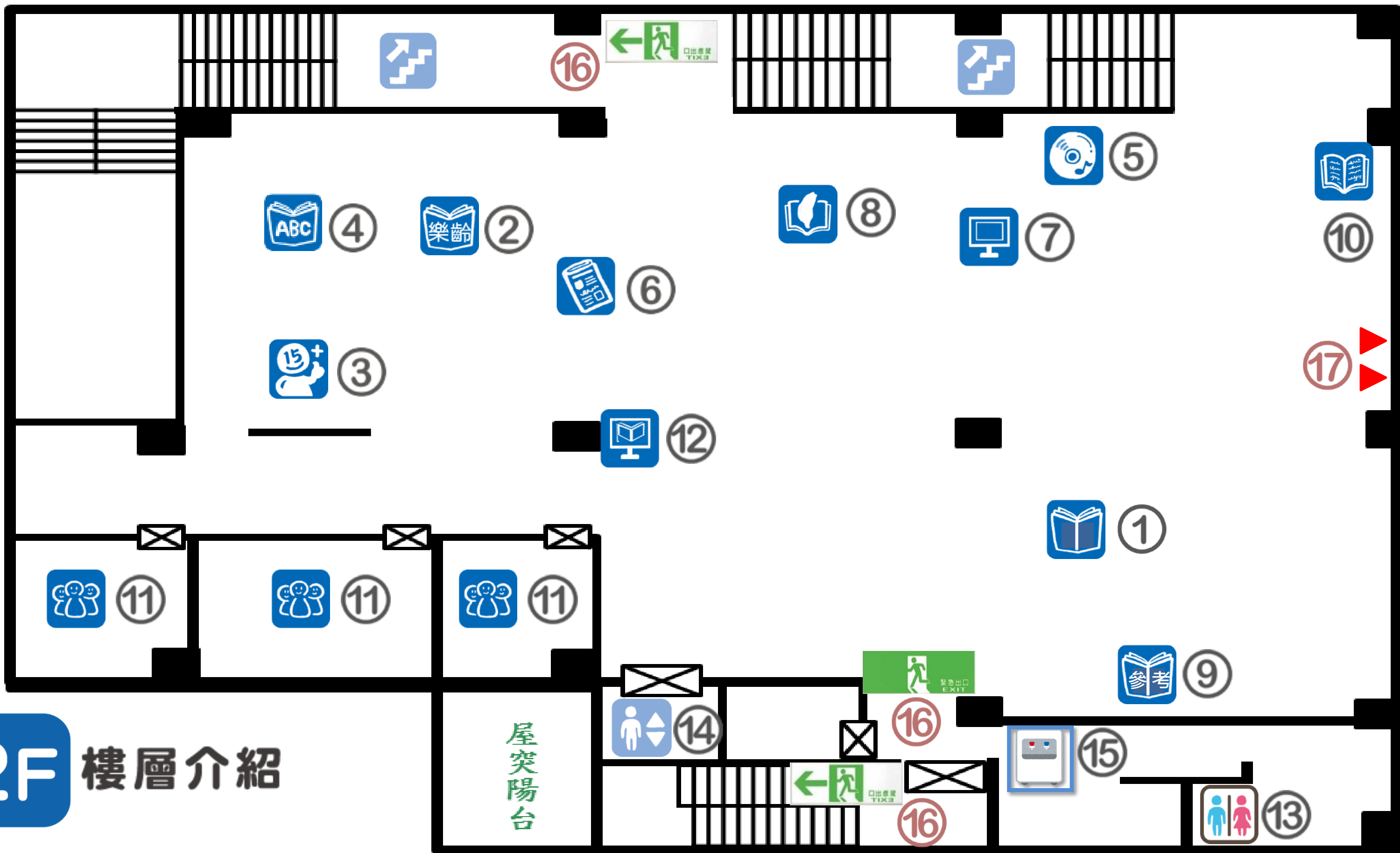


- 0-7類書庫區
- 閱覽區
- 多功能教室
- 書籍查詢台
- 廁所
- 電梯
- 飲水機

3_F

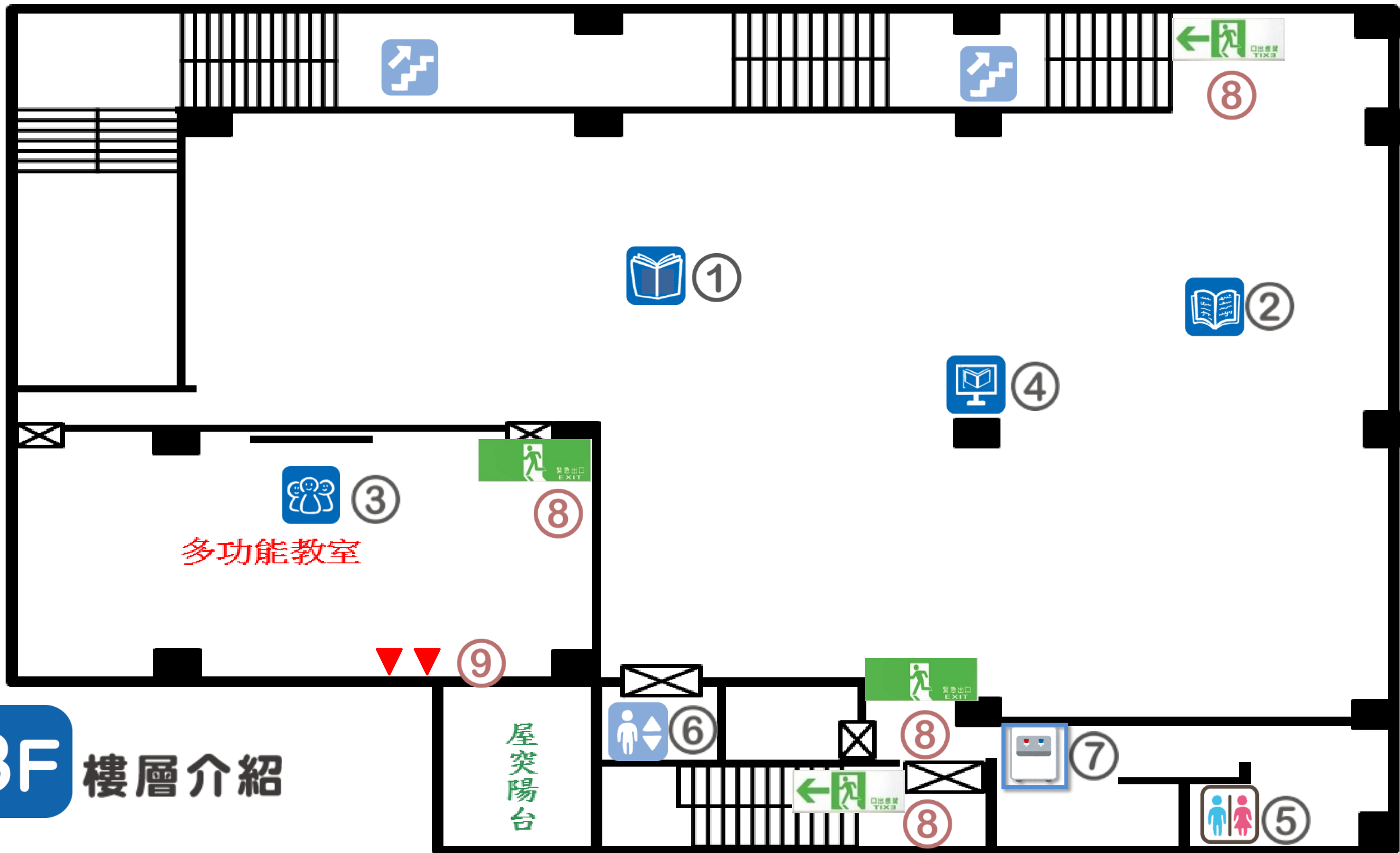


- ① 服務台
- ② 新書展示區
- ③ 漂書櫃
- ④ 除菌箱
- ⑤ 佈告欄
- ⑥ 書籍查詢台
- ⑦ 過期報紙貯櫃
- ⑧ 兒童閱覽室
- ⑨ 外國類兒童書
- ⑩ 親子共讀區
- ⑪ 兒童閱覽區
- ⑫ 哺(集)乳室
- ⑬ 廁所
- ⑭ 無障礙廁所
- ⑮ 電梯
- ⑯ 置物櫃
- ⑰ 影印機
- ⑱ 逃生指示牌



2F 樓層介紹

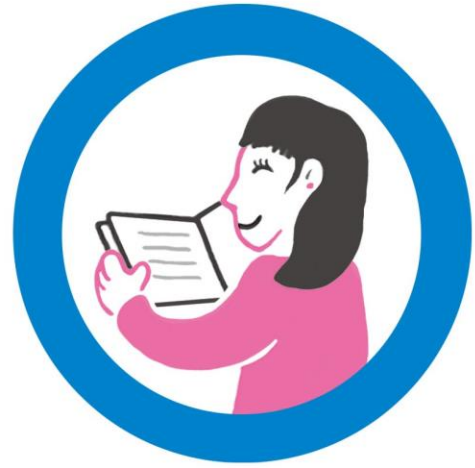
- | | | | | |
|-----------|-----------|-----------|---------|-------|
| ① 7-9類書庫區 | ⑤ CD和DVD區 | ⑨ 參考書和地方誌 | ⑬ 廁所 | ⑰ 緩降機 |
| ② 樂齡書籍區 | ⑥ 報紙雜誌區 | ⑩ 閱覽區 | ⑭ 電梯 | |
| ③ 青少年書籍區 | ⑦ 電腦區 | ⑪ 討論室 | ⑮ 飲水機 | |
| ④ 外國類書籍 | ⑧ 台灣文史資料區 | ⑫ 書籍查詢台 | ⑯ 逃生指示牌 | |



3F 樓層介紹

- ① 0-7類書庫區
- ② 閱覽區
- ③ 多功能教室
- ④ 書籍查詢台
- ⑤ 廁所
- ⑥ 電梯
- ⑦ 飲水機
- ⑧ 逃生指示牌
- ⑨ 緩降機

在圖書館 可以做的事情



看書



參加活動



用電腦



看影片

在圖書館 要注意的事



保持安靜



不要跑步



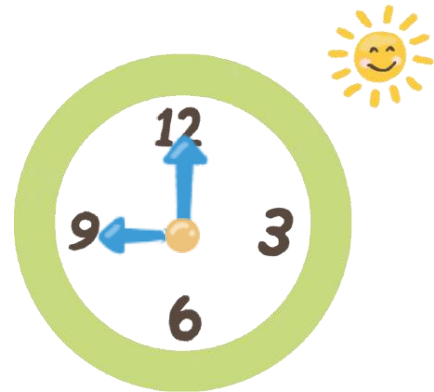
垃圾要丟進
垃圾桶



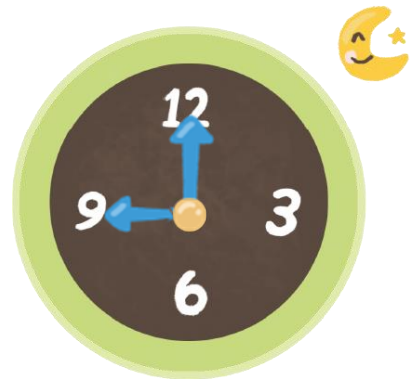
不能吃東西
不能喝東西

圖書館開放時間

平日

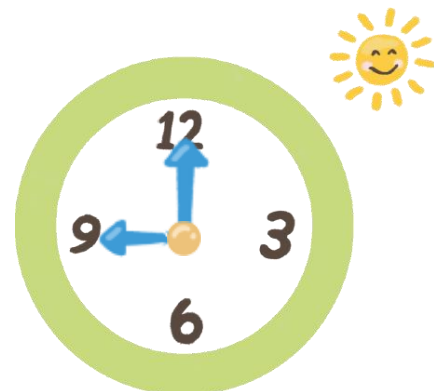


早上9點開門

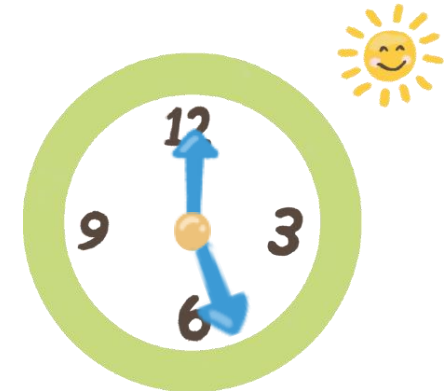


晚上9點關門

假日



早上9點開門



下午5點關門



圖書館休息時間

- ✗ 星期一休息
- ✗ 國定假日休息



掃描QR-Code
可以看到圖書館
休息的時間

要怎麼到圖書館

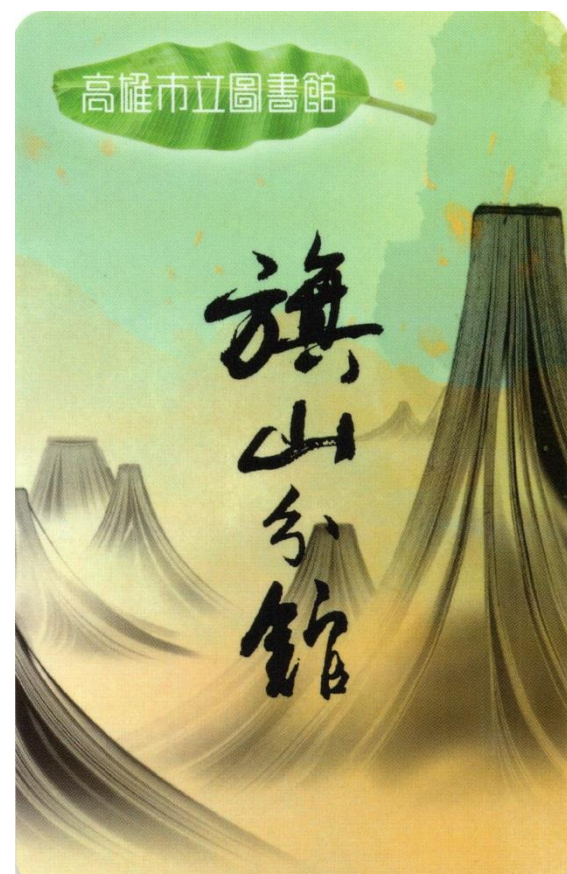



搭乘高雄客運




搭乘高雄客運在旗山轉運站下車，沿大同街→德昌路，至中學路右轉。左前方即為旗山分館

聯絡圖書館



 地址 > 高雄市旗山區中學路42號

 電話 > 07-6626536

 網址 > <https://www.ksml.edu.tw/lib/Latestevent/index.aspx?Parser=9,73,758>

